



## A RETENIR

### Recrutement avec alternance

Sur <https://candidatures.univ-rennes1.fr>

**Ouverture du site** : fin janvier - mi mars

**Entretiens** : fin mars

**Résultats d'admission** : début juillet

### Recrutement sans alternance

Sur <https://candidatures.univ-rennes1.fr>


**Ouverture du site** : début février - mi mai

**Entretiens** : mi juin

**Résultats d'admission** : début juillet

## Contacts pédagogiques

### Secrétariat de la licence

 [secretaire-lp-agsri-iutlan@univ-rennes1.fr](mailto:secretaire-lp-agsri-iutlan@univ-rennes1.fr)  
 Tél. +33 2 96 46 93 36

### Formation continue - alternance


 [sfc-iutlan@univ-rennes1.fr](mailto:sfc-iutlan@univ-rennes1.fr)  
 Tél. +33 2 96 46 93 58



## Autres contacts

### Service scolarité


 [scol.iutlan@univ-rennes1.fr](mailto:scol.iutlan@univ-rennes1.fr)  
 Tél. : +33 2 96 46 93 04

### CROUS

 Pour une demande de bourse et / ou de logement :  
[www.crous-rennes.fr](http://www.crous-rennes.fr)

 Pour toutes autres questions :  
[ant.lannionbranly@crous-rennes.fr](mailto:ant.lannionbranly@crous-rennes.fr)  
 Tél. : +33 2 96 48 43 31

## IUT Lannion

Rue Edouard Branly  
22300 Lannion  
 Tél. +33 2 96 46 93 00

### Horaires :

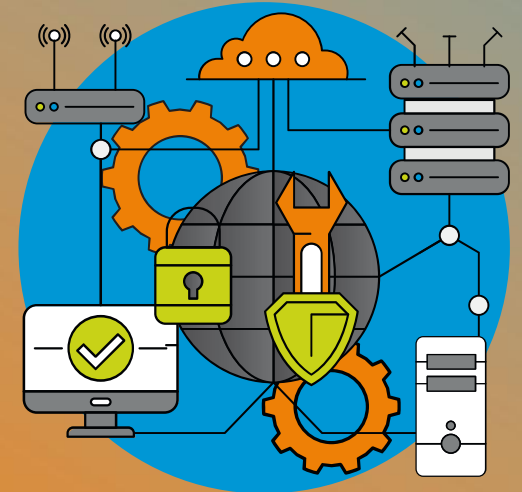
Du lundi au jeudi 8H00 - 11H30 > 12H15 - 16H00

Retrouvez toutes ces informations en ligne :

[iut-lannion.fr](http://iut-lannion.fr)

## LICENCE PROFESSIONNELLE

**administration et Gestion  
des Systèmes et Réseaux  
informatiques**



Réalisation : communication IUT Lannion



**Accessible  
en alternance**

# LICENCE PROFESSIONNELLE aGSRI

## administration et Gestion des Systèmes et Réseaux informatiques

### Présentation de la formation

**Formation de niveau bac+3**, elle a pour but de former des **administrateurs réseaux et systèmes informatiques** polyvalents, qui doivent être capables de dialoguer avec les utilisateurs, les clients et les fournisseurs éventuels, d'assurer une veille technologique, et de concevoir, budgéter et suivre l'évolution du parc informatique.

La licence aGSRI est accessible en **alternance** par le biais du **contrat de professionnalisation**, en **formation initiale et en formation continue**.

Un diplôme national de licence :

- Conçu dans un objectif d'insertion professionnelle immédiate
- Organisé dans le cadre de partenariats étroits avec le monde professionnel

### Qualités requises

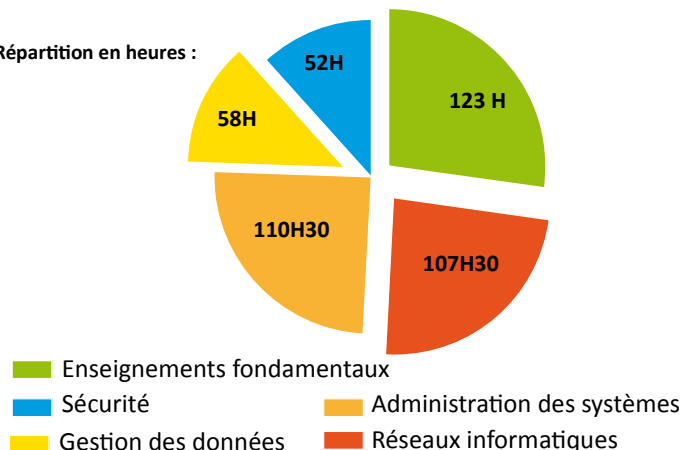
- **Intérêt** pour les **technologies et l'informatique**
- **Goût** pour l'**expérimentation**
- **Capacités d'organisation** et d'**initiative**

### Contenu de la formation

Une formation technique déclinée en 450 heures de cours magistraux, TD et TP (sur 17 semaines) :

- Enseignements fondamentaux (Anglais, communication, conduite de projet...)
- Réseaux informatiques et services
- Administration des systèmes
- Gestion des données
- Sécurité

Répartition en heures :



Une expérience professionnelle :

- Projet tutoré en entreprise de 5 semaines
- Stage de fin d'études de 14 semaines minimum

35% des enseignements assurés par des professionnels

- Une pré-certification CISCO CCNA
- Routing & Switching
- Une certification ANSSI initiation à la cybersécurité

### Débouchés professionnels

En tant que **responsable réseau et système informatique**, vous pourrez avoir les missions suivantes :

- Assurer l'installation, le bon fonctionnement, la sécurité et la disponibilité des réseaux et systèmes informatiques
- Optimiser les performances
- Étudier et réaliser les évolutions de l'ensemble du système informatique.

Ce métier peut être exercé :

- En entreprise ou administration de taille moyenne
- Dans une grande entreprise ou une société de services.

La licence professionnelle aGSRI est un diplôme terminal et débouche donc sur le marché de l'emploi.

97 % en emploi à 6 mois du diplôme  
69 % de CDI

### Conditions d'admission

La licence professionnelle aGSRI s'adresse aux titulaires (étudiants ou adultes en reprise d'études) d'un Bac + 2 (BTS, DUT ou L2) dans les spécialités :

- DUT R&T – GEII – Informatique
- BTS SIO
- DEUST
- L2 scientifique

**Recrutement sur dossier et entretien.**